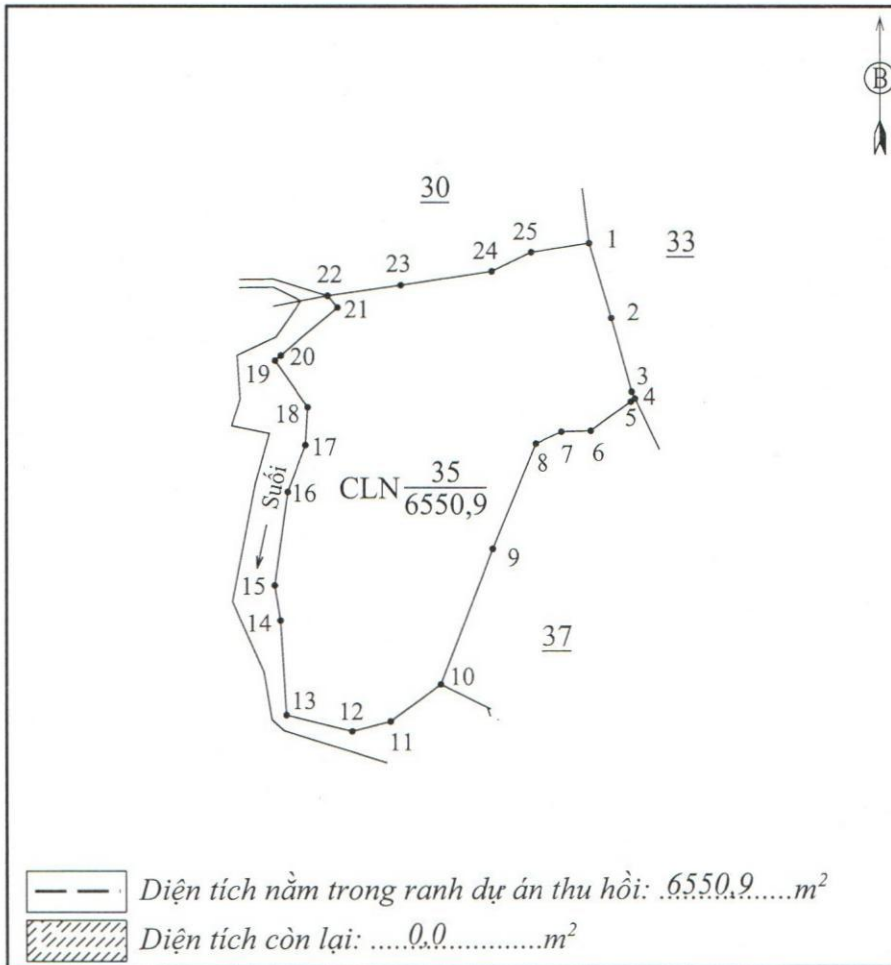


**TRÍCH LỤC BẢN ĐỒ ĐỊA CHÍNH**

(Kèm theo Quyết định số: ..... / QĐ - UBND, ngày ..... tháng ..... năm 2020 của UBND huyện)

1. Số hiệu thửa đất: 35; Tờ bản đồ số: 136  
 Xã: Mô Rai Huyện: Sa Thầy Tỉnh: Kon Tum  
 2. Tổng diện tích: 6550,9 m<sup>2</sup>; Trong đó: diện tích thu hồi: 6550,9 m<sup>2</sup>, diện tích còn lại: 0,0 m<sup>2</sup>  
 3. Mục đích sử dụng đất: Đất trồng cây lâu năm  
 4. Tên người sử dụng đất: Y. Bdim  
 Địa chỉ thường trú: Làng Kđin, Xã Mô Rai, huyện Sa Thầy, tỉnh Kon Tum  
 5. Các thay đổi của thửa đất so với giấy tờ pháp lý về quyền sử dụng đất: Không  
 6. Bản vẽ thửa đất:  
 6.1. Sơ đồ thửa đất: Tỷ lệ: 1/1722

6.2. Chiều dài cạnh thửa



Cạnh	Chiều dài (m)
1 - 2	19.36
2 - 3	18.96
3 - 4	1.88
4 - 5	1.25
5 - 6	12.24
6 - 7	7.29
7 - 8	7.13
8 - 9	27.98
9 - 10	36.10
10 - 11	15.61
11 - 12	9.88
12 - 13	16.83
13 - 14	23.65
14 - 15	8.85
15 - 16	23.20
16 - 17	12.28
17 - 18	9.29
18 - 19	14.06
19 - 20	1.91
20 - 21	18.50
21 - 22	3.81
22 - 23	18.42

— — — Diện tích nằm trong ranh dự án thu hồi: 6550,9 m<sup>2</sup>  
 ▨ Diện tích còn lại: 0,0 m<sup>2</sup>

Người trích lục  
(Ký, ghi rõ họ và tên)

Phạm Hữu Duy

Kon Tum, ngày ..... tháng ..... năm 2020

Công ty TNHH Tư vấn và Xây dựng

Hoàng Nguyên Kon Tum

(Ký tên, đóng dấu)



GIÁM ĐỐC  
Nguyễn Bá Trường

