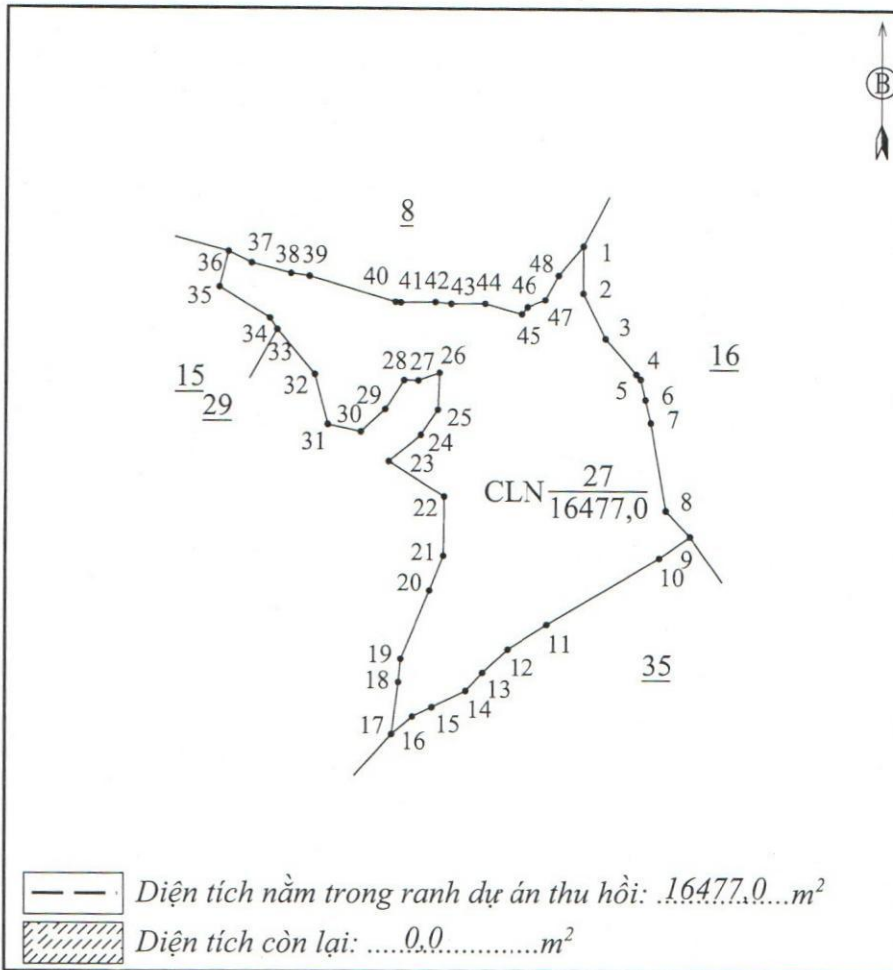


TRÍCH LỤC BẢN ĐỒ ĐỊA CHÍNH

(Kèm theo Quyết định số: / QĐ - UBND, ngày tháng năm 2020 của UBND huyện)

1. Số hiệu thửa đất: 27.....; Tờ bản đồ số: 140.....
 Xã: Mô Rai..... Huyện: Sa Thầy..... Tỉnh: Kon Tum.....
2. Tổng diện tích: 16477,0...m²; Trong đó: diện tích thu hồi: 16477,0...m², diện tích còn lại: 0,0...m²
3. Mục đích sử dụng đất: Đất trồng cây lâu năm.....
4. Tên người sử dụng đất: Nguyễn Danh.....
- Địa chỉ thường trú: Làng Le, Xã Mô Rai, huyện Sa Thầy, tỉnh Kon Tum.....
5. Các thay đổi của thửa đất so với giấy tờ pháp lý về quyền sử dụng đất: Không.....
6. Bản vẽ thửa đất:
 6.1. Sơ đồ thửa đất: Tỷ lệ: 1/2915

6.2. Chiều dài cạnh thửa



Cạnh	Chiều dài (m)
1 - 2	19.73
2 - 3	21.27
3 - 4	19.63
4 - 5	2.79
5 - 6	8.59
6 - 7	9.96
7 - 8	36.98
8 - 9	14.88
9 - 10	15.64
10 - 11	54.78
11 - 12	19.69
12 - 13	14.55
13 - 14	10.24
14 - 15	15.82
15 - 16	9.14
16 - 17	11.52
17 - 18	21.98
18 - 19	9.74
19 - 20	31.40
20 - 21	15.70
21 - 22	24.66
22 - 23	27.83

Người trích lục
(Ký, ghi rõ họ và tên)

(Signature)

Phạm Hữu Duy

Kon Tum, ngày tháng năm 2020

Công ty TNHH Tư vấn và Xây dựng

Hoàng Nguyên Kon Tum

(Ký tên, đóng dấu)



(Signature)
GIÁM ĐỐC
 Nguyễn Bá Trường

